

# PC FILTER 설치 및 운영 매뉴얼

## 목차

1. 에이전트 설치 .....	3
2 선택검사 .....	5
2 보호 활동 (암호화).....	6
3 보호 활동 (복호화).....	7

## 1. 에이전트 설치

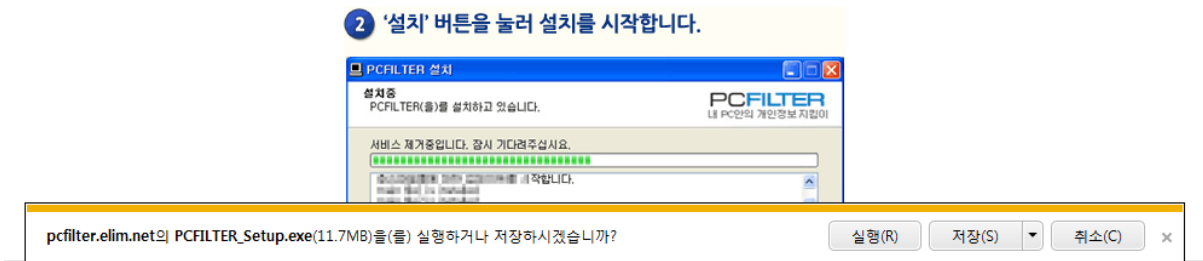
1) 주소창에 <http://pcfilter.elim.net> 입력합니다.



1 PCFILTER\_Setup.exe 설치파일을 실행합니다.

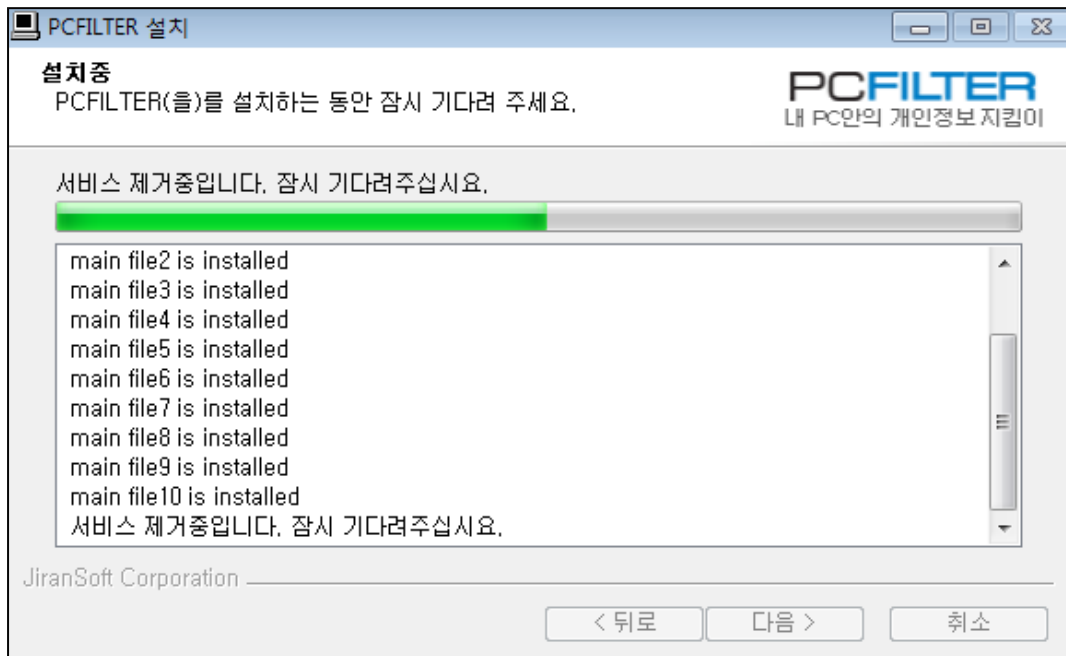


2) 주소입력 후 위 그림화면이 나타나며 프로그램 다운받기에서 다운받기 클릭.



3) 원하는 곳에 저장후 실행.

4) '설치' 버튼을 눌러 설치를 시작합니다

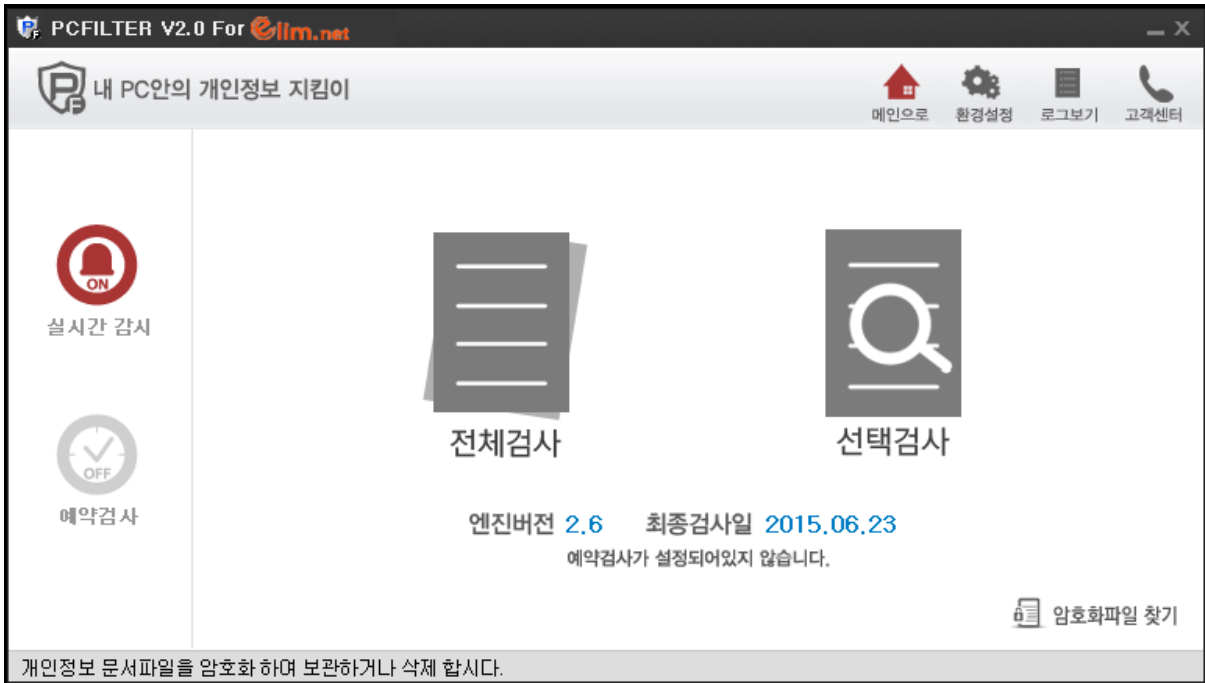


[그림 1] PCFILTER 설치 진행 화면

5) 제품 코드를 입력합니다.



## 2 선택검사



[그림 1 전체검사 및 선택검사 선택 화면]

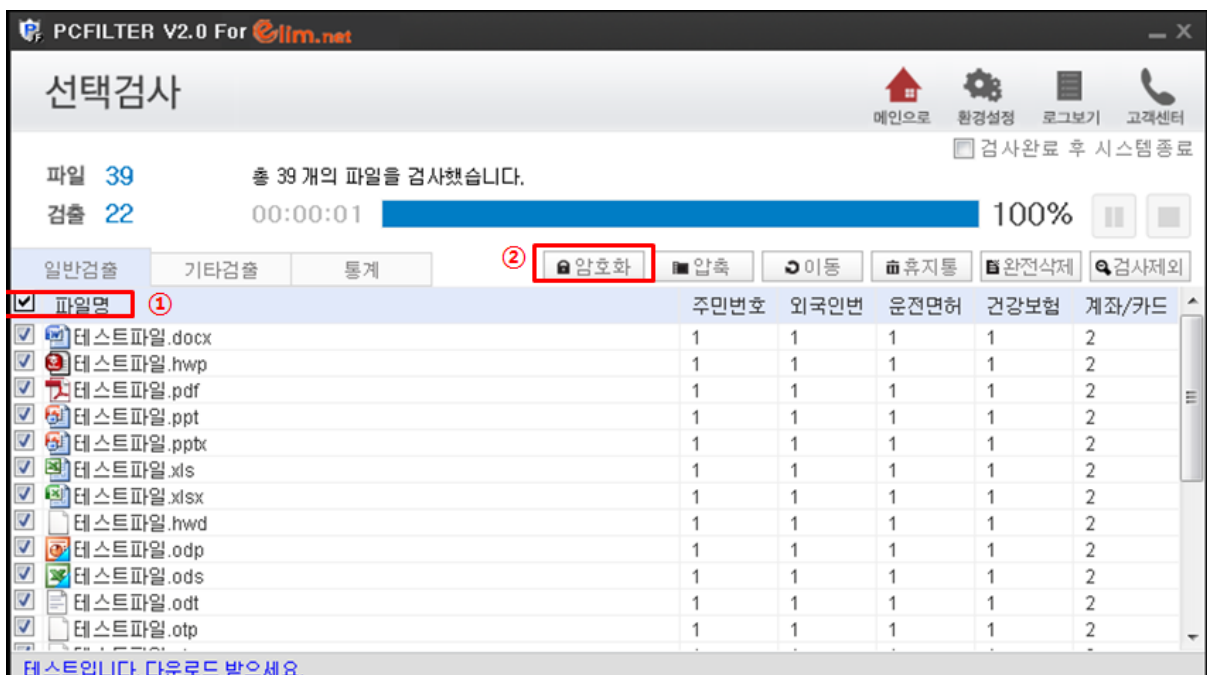


[그림 2 선택검사 설정 화면]

- ① 디스크 및 폴더를 선택할 수 있습니다. (네트워크 드라이브, 공유폴더 포함)
- ② 그림 2 와 동일하게 체크
- ③ 그림 2 와 동일하게 체크
- ④ 검사 시작

## 2 보호 활동 (암호화)

-검사 시작 후 검출된 개인정보파일 암호화



[그림 3 개인정보파일 전체 암호화 하기 전 화면]

- ① 파일명 체크
- ② 암호화 클릭.

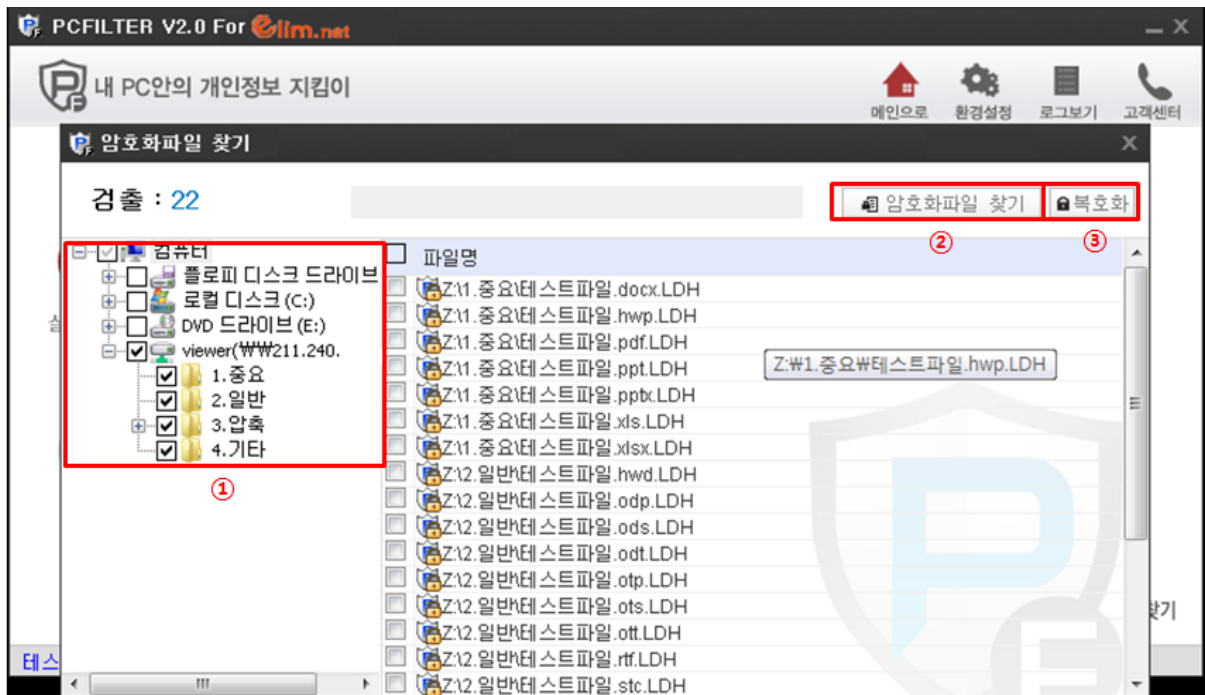
### 주의사항

※ '완전삭제' 메뉴를 이용한 삭제 시, 삭제파일은 복원할 수 없습니다.

### 3 보호 활동 (복호화)



[그림 1 암호화 파일찾기 화면]



[그림 2 암호화 파일선택 후 복호화 화면]

- ① 암호화된 드라이브 또는 디렉토리 선택.
- ② 암호화 파일 찾기 클릭
- ③ 출력된 파일 선택하여 복호화 클릭